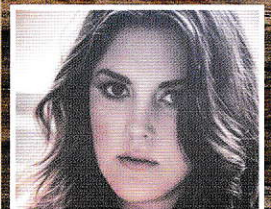




George Ducas (ジョージドゥカス)



Kree Harrison (クリーハリソン)



James Carothers (ジェームスカロサース)



米空軍大太平洋音楽隊
USAF Band of the Pacific
Pacific Trends



CHARLIE & CANNONBALLS
(チャーリー水谷&キャノンボール)



M.C. 江越哲也 M.C. 吉田恵理

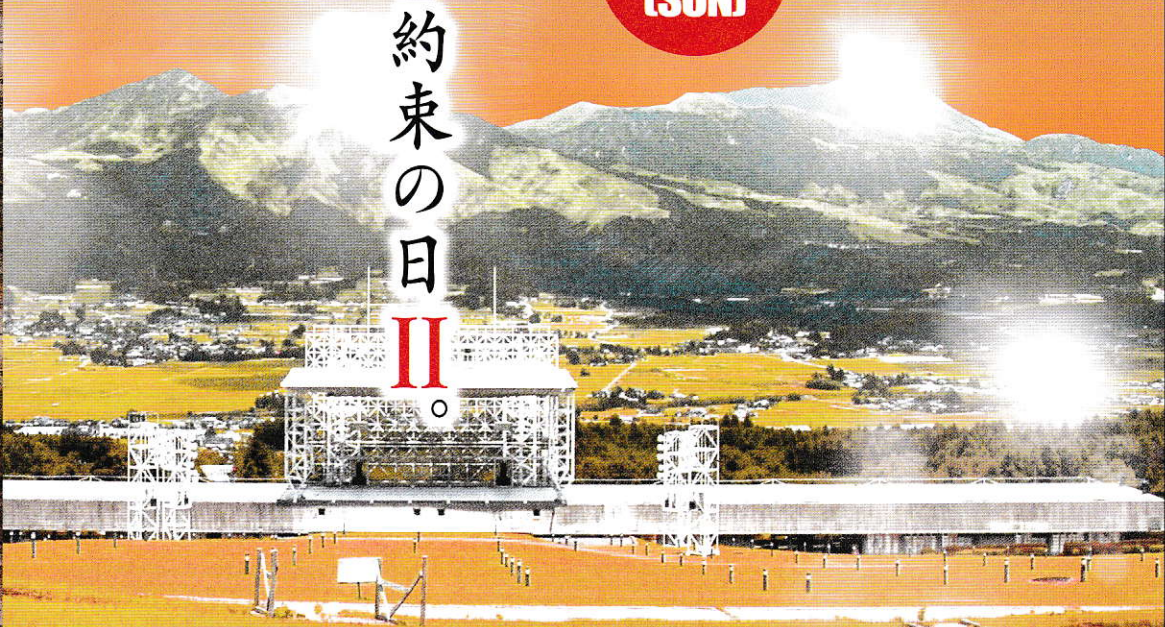
COUNTRY GOLD

INTERNATIONAL
COUNTRY MUSIC
FESTIVAL IN
KUMAMOTO,
JAPAN.

SINCE 1989

10.15
(SUN)

約束の日
II



IN ASPECTA

熊本県野外劇場(熊本県阿蘇郡南阿蘇村久石)

ダニエル・パール・ワールド・ミュージック・デイズ DANIEL PEARL WORLD MUSIC DAYS

入場料/前売: 7,000円
当日: 8,000円
全席自由(小学生以下無料、税込み)

中・高・大・専門学生
当日のみ: 3,000円
(会場にて学生証等をご提示ください)

ACCESS

OPEN 9:00 am / START 12:00 noon

主催/カントリーゴールド実行委員会

本部: チャーリー音楽事務所
〒860-0047 熊本市西区春日4-1-57-16
TEL: 096-359-2904

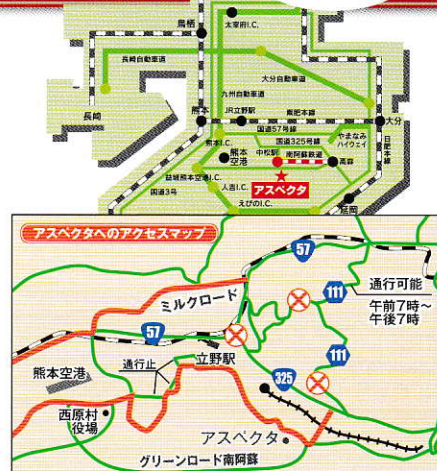
協賛/ サントリー酒類(株)、サントリーフーズ(株)、共栄火災海上保険(株)、
モルソンカーズ・ジャパン(株)、(株)CMI、本田技研工業(株)熊本製作所、
(株)フジパンビ、(株)明和不動産、(株)テイクファイブ、
STORYTELLERS MUSEUM & HIDEAWAY FARM、肥後銀行、熊本県民共済

- 後援/ 外務省、アメリカ大使館、福岡アメリカ領事館、熊本県、熊本市、阿蘇郡南阿蘇村、モンタナ州、熊本県教育委員会、熊本県文化協会、(一財)熊本国際観光コンベンション協会、熊本日米協会、モンタナクラブ、(公社)熊本県観光連盟、COUNTRY MUSIC ASSOCIATION (NASHVILLE)、熊本日日新聞社、NHK熊本放送局、RKK熊本放送、TKUテレビ熊本、KKT熊本県民テレビ、KAB熊本朝日放送、FMKエフエム熊本、FM791
- 特別協力/ 21世紀グループ、JUDY SEAL INTERNATIONAL (NASHVILLE)、SPO PROJECT、RespectCharlieClub、カントリーゴールドを支援する会
- 協力/ TAIRA GROUP、FUNNY、ホテル雅緻園東京、熊本ホテルキャッスル、三井ガーデンホテル熊本、北九州ベルマーク、MARRY、ダイヤモンド、カントリーハウス、LITTLE TEXAS、アルマジロ、HONKY TONK、ムーンシャイナード、ツタヤ、ROUNDUP、SONY SHOPエース、OCFC、HCMA、FCMS、NCMS、KCMS、からいもカントリー、パットウーザカントリー、ラフライダース、ワイルドウェストジャパン、ダンシングテキサス、テキサスクラブ、ダンシングアパルーサ、ハートオブテキサス、チームヘビ、ステッパーズ、TNK、フラッパーズ、JHOT STEPPERS、まなびすと春日、ワイルドホース、ジムズプレイス、ダンシングチャップス、ネイビードロップス、八代カントリードリーム、エフエム仙台、FM愛知、エフエム福岡、LOVE FM、FMはつかいち、エフエム佐賀、エフエム長崎、エフエム大分、エフエム宮崎、エフエム鹿児島、宮崎放送、KBS京都、ラジオ関西、AFN佐世保、AFN岩国、エフエムやつし、FM小国、鎌倉エフエム、タウン情報全国ネットワーク、バンテック、熊本バス、BOMサービス、そして毎年カントリーゴールドをご支援いただいている全国のカントリー及びブルーグラスミュージックの各ライブハウス及びウェスタン牧場。

お問い合わせ★総合インフォメーション 096-359-2735 HOME PAGE <http://www.countrygold.net>

カントリーゴールド

- チケット発売場所/九州各県プレイガイド、チケットぴあ(Pコード340-594、サークルK-サンクス、セブンイレブンでも可)、ローソンチケット(Lコード84337全国)
- 全国の郵便局から郵便振替でお求めの方は、チケット代金+返送料500円と住所・氏名、電話番号、チケット枚数をご記入の上(01900-6-44699)カントリーゴールド実行委員会宛にてお振込み下さい。
- インターネットでもご購入できます。(上記ホームページまで)



※2017年6月現在、最新の情報は国土交通省九州地方整備局のHPなどを御参照ください。